

**ACTIVIDADES
EN
ZONAS**

AÑO 1.997

C. D. MEFISTO - ASTURIAS

MEMORIA DE ACTIVIDADES

MEFISTO-97

Concejo de Ponga: Prospección, exploración y topografía (7 días).

- . Peña Ten - Puertos de Fonfría - La Vegadona.
- . Pozo de la Canal del Focicu (-68 m.) en exploración.
- . Localización de varias cavidades.

- **Picos de Europa:** (3 días).

- . Sierra Moruña - Collao Cebeo (Sierra de Covadonga).
- . Pozo de Vizcalluenga (-30 m.) en exploración.
- . Localización de varias cavidades.

. Continuación de las exploraciones en el Sistema del Burdio-La Peña (1.585 m., -140 m.).

- **Cuevas del Sidrón:** (Desarrollo Total 3.226 m.) (2 días).

Exploración y topografía de nuevas galerías aumentando el desarrollo total a 3.226 m.

- **Cursillo a nuevos socios** de 10 días de duración con diversas actividades en Torca Labarga, Cueva Menor, Pozo del Ventanón, Sumidorio del Fondadal y Sumidero'l Joyu'l Texu.

- **Actividades F.A.S.E / C.A.D.E.** (14 días).

Participación en el campamento anual de Picos de Europa - Peña Castil.

- **Visitas a diversas cavidades:** (13 días).

Pozo del Fresno, Cueva de Vegalonga, Pozo Los Llanos, Sistema LL.11-Joulagua-Torca las Matas, Pozo del Pispillón, C. de la Canal, C. de Trapa, Cueva del Tinganón.

- **Prácticas en exteriores:** (5 días).

Días de actividad en trabajos de zona	12
" " " " en Cursillos a nuevos socios.....	10
" " " " en actividades F.A.S.E / C.A.D.E	14
" " " " en visitas a cavidades.....	13
" " " " en prácticas en exteriores	5

Total días de actividad54

ACTIVIDADES EN ZONAS C. D. MEFISTO AÑO 1.997

- Concejo de Ponga:

. Peña Ten - La Vegadona - Arcenorio.

- . Pozo de la Canal del Focicu (-68 m.) en exploración. X= 328.275 Y= 4775.065 Z= 1.580 m.
- . Localización de varias cavidades.

- Picos de Europa:

- . Pozo de Vizcalluenga (-30 m.) en exploración X= 331.000 Y= 4794.640 Z= 765 m.
- . Localización de cavidades en Sierra Moruña - Collao Cebeo (Sierra de Covadonga).
- . Continuación de las exploraciones en el sistema del Burdio-La Peña: (1.585 m., -140 m.)

- Cuevas del Sidrón: (Desarrollo Total 3.226 m.)

- . Exploración de nuevas galerías, aumentando el desarrollo total a 3.226 metros.

**CONCEJO
DE
PONGA**

AÑO 1.997

C. D. MEFISTO - ASTURIAS

Concejo de Ponga:

Sector Peña Ten - La Vegadona - Arcenorio:

INTRODUCCIÓN:

Durante los últimos años el C. D. Mefisto está realizando el catálogo de cavidades del concejo de Ponga. Este año continuando las actividades en el sector Peña Ten - La Vegadona - Arcenorio, situado al sur del concejo, hemos continuado la exploración del pozo de la Canal del Focicu (-68 m.), situado justo unos metros por debajo del sumidero del mismo nombre, además de localizar otras cavidades. Las malas condiciones meteorológicas existentes este año en esta zona de la montaña de Asturias, con abundantes tormentas ha complicado las exploraciones, imposibilitando un descenso completo del pozo de la Canal del Focicu, bloqueándose la exploración del pozo en una gatera inundada.

LOCALIZACIÓN:

La zona de estudio está situada en el extremo SE del Concejo de Ponga, incluyendo básicamente las praderías de Arcenorio y la Vegadona rodeadas por las cumbres de Peña Pileñes (2.012 m.), Peña Ten (2.142 m.); Pico la Mora (1.871 m.); La Sierra de Fares, que las separan de León, y el Cdo. de Abedal; Les Porres (1.506 m.) y Cdo. Guaranga, que la limitan por el norte junto con Pileñes.

El acceso a la zona puede realizarse bien desde Asturias (S. Juan de Beleño - Les Bedules - Cdo. Guaranga) o desde León (La Uña - Puerto de la Fonfría).

GEOLOGÍA:

Las rocas predominantes de la zona son las calizas de montaña (Formación Barcaliente), existiendo también algunas bandas intercaladas de cuarcitas (Formación Barrios), lutitas, areniscas y calizas (Formación Beleño). Todo ello afectado por fracturas y cabalgamientos con dirección preferente Este-Oeste.

GLACIARISMO:

El glaciario en este área presenta características comunes al de Picos de Europa en su origen glaciokárstico, existiendo dos circos glaciares. El primero, en la vertiente sur de Peña Ten, desarrolló una lengua glaciaria que se supone debía terminar en el polje de la Vegadona. Otro circo glaciario situado en la vertiente norte del Pico la Mora, ha desarrollado una pequeña lengua glaciaria con su morrena de cierre orientada hacia la hondonada de Arcenorio.

(H.9) POZO DE LA CANAL DEL FOCICU.

PEÑA TEN - LA VEGADONA (CONCEJO DE PONGA).

X= 328.275 Y= 4775.065 Z= 1.580 m. Hoja nº 80, Burón

DESNIVEL = -68 m.

El pozo se encuentra en la misma Canal del Focicu, situado unos 15 m. por debajo del sumidero del mismo nombre. Su pequeña boca se encuentra en la pared derecha de una pequeña depresión situada junto al camino que lleva desde los prados de la Vegadona hasta la Ermita del Arcenorio y es fácil que pase desapercibida debido a que está oculta entre bloques y vegetación.

La entrada del pozo es una corta gatera inclinada que inmediatamente conecta con la cabecera del pozo, dividido en dos tramos de 14 y 19 m. respectivamente. El pozo no es muy amplio en su inicio, pero a partir de los 14 m. incrementa sus dimensiones hasta alcanzar una sección de 10x7 m. cerca de su base.

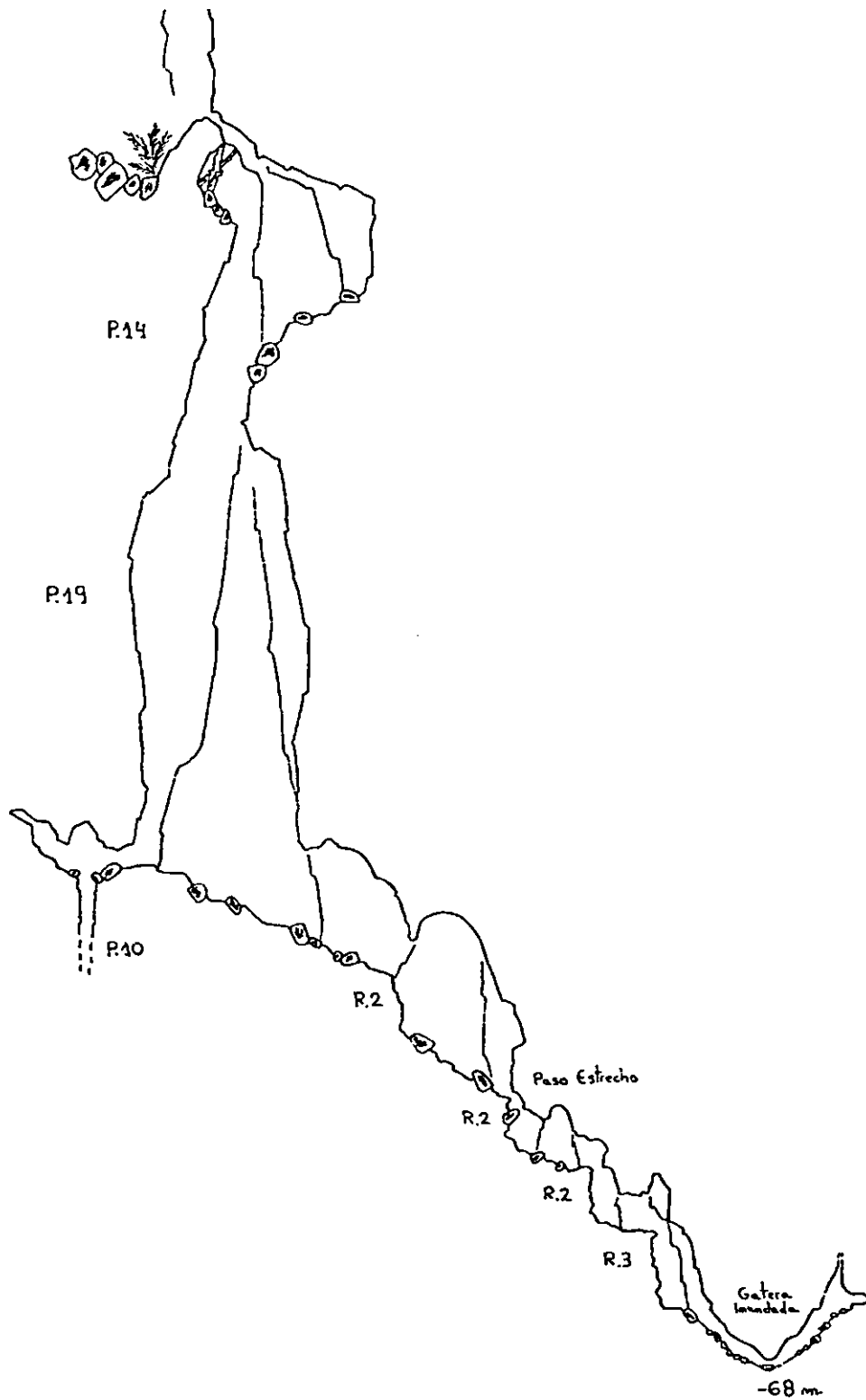
En la base del pozo existen dos posibles continuaciones. La primera es una corta y estrecha galería que finaliza a los pocos metros, después de pasar sobre un pequeño pozo de unos 10 m. de profundidad que se descendió solo parcialmente al ser muy estrecho y desmoronarse sus paredes con mucha facilidad.

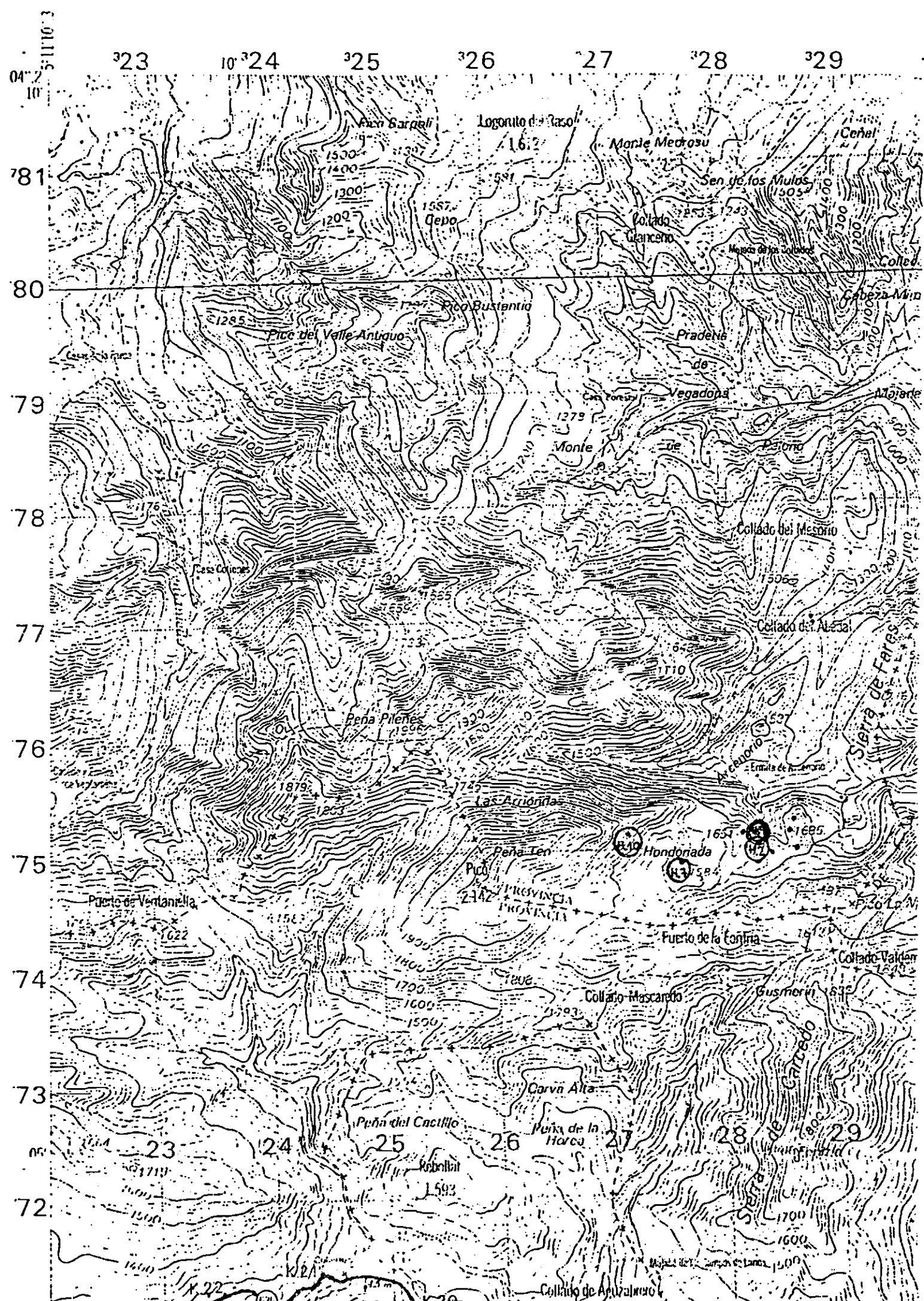
La otra continuación es una galería descendente que va reduciendo progresivamente sus dimensiones y se encuentra interrumpida por varios resaltes, la cabecera del segundo resalte (R.2) es muy estrecha y con un bloque empotrado que dificulta bastante el paso al otro extremo. Tras superar este paso la cavidad continúa y después de descender otros dos pequeños resaltes llegamos a una corta y estrecha gatera, de techo muy bajo, completamente inundada. Este es el punto más bajo de la cavidad con 68 m. de profundidad.

En época de estiaje es posible encontrar la gatera con un nivel más bajo de agua que permite pasar al otro lado donde una rampa ascendente, también con el techo muy bajo, nos lleva a un nuevo paso muy estrecho donde finalizó la exploración de la cavidad durante este año.

POZO DE LA CANAL DEL FOCICU
Peña Ten - La Vegadona (Concejo de Ponga)

C. D. MEFISTO - 1.997







Arcenoriu. En primer término, los núcleos de la vertiente del Sella. Perspectiva desde el E.

PICOS DE EUROPA

(M. OCCIDENTAL - PICOS DE EUROPA)

AÑO 1.997

C. D. MEFISTO - ASTURIAS

Macizo Occidental de Picos de Europa:

Sector Llanos del Burdio - Pico Las Vidriosas:

En esta zona del Macizo Occidental de Picos de Europa se continuó con las exploraciones dentro del Sistema del Burdio - La Peña (1.585 m., -140 m.) en busca de nuevas galerías, paralelamente se recorre la parte superior de la zona intentando localizar entradas superiores al sistema.

Sector Sierra Moruña - Collao Cebeo - Dobra (Sierra de Covadonga):

Durante este año iniciamos las exploraciones en este sector de la Sierra de Covadonga, situado en su límite con el río Dobra. Durante esta campaña se localizaron varias cavidades y se exploró parcialmente el pozo de Vizcalluenga (-30 m.).

POZO DE VIZCALLUENGA.

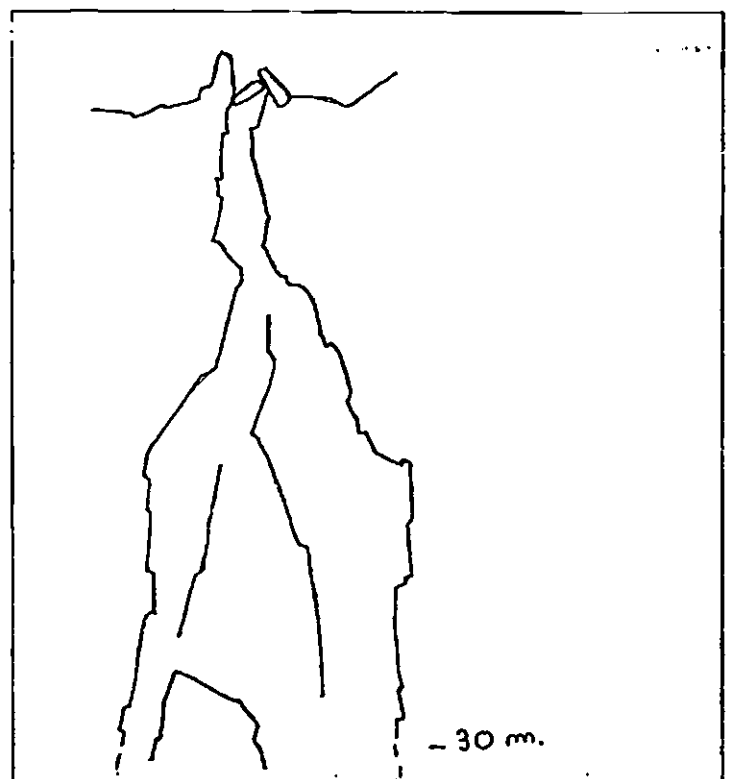
SIERRA DE COVADONGA - SEGUENCO.

X= 311.000 Y= 4794.640 Z= 765 m. Hoja nº 55, Amieva

DESNIVEL = -30 m.

El pozo está situado en el lateral de una pequeña depresión situada justo al borde del cañon del río Dobra y por debajo de un grupo de cabañas. La boca del pozo se encuentra en la ladera Este, entre un pequeño grupo de rocas y su boca es muy pequeña y difícil de localizar.

La entrada del pozo es estrecha y se mantiene así durante los 5 primeros metros, hasta alcanzar una pequeña episa de barro; a partir de aquí aumenta la anchura del pozo que alcanza los 8 metros en algunos puntos. A los 25 metros de profundidad el pozo se divide en dos ramales que no se han descendido completamente.

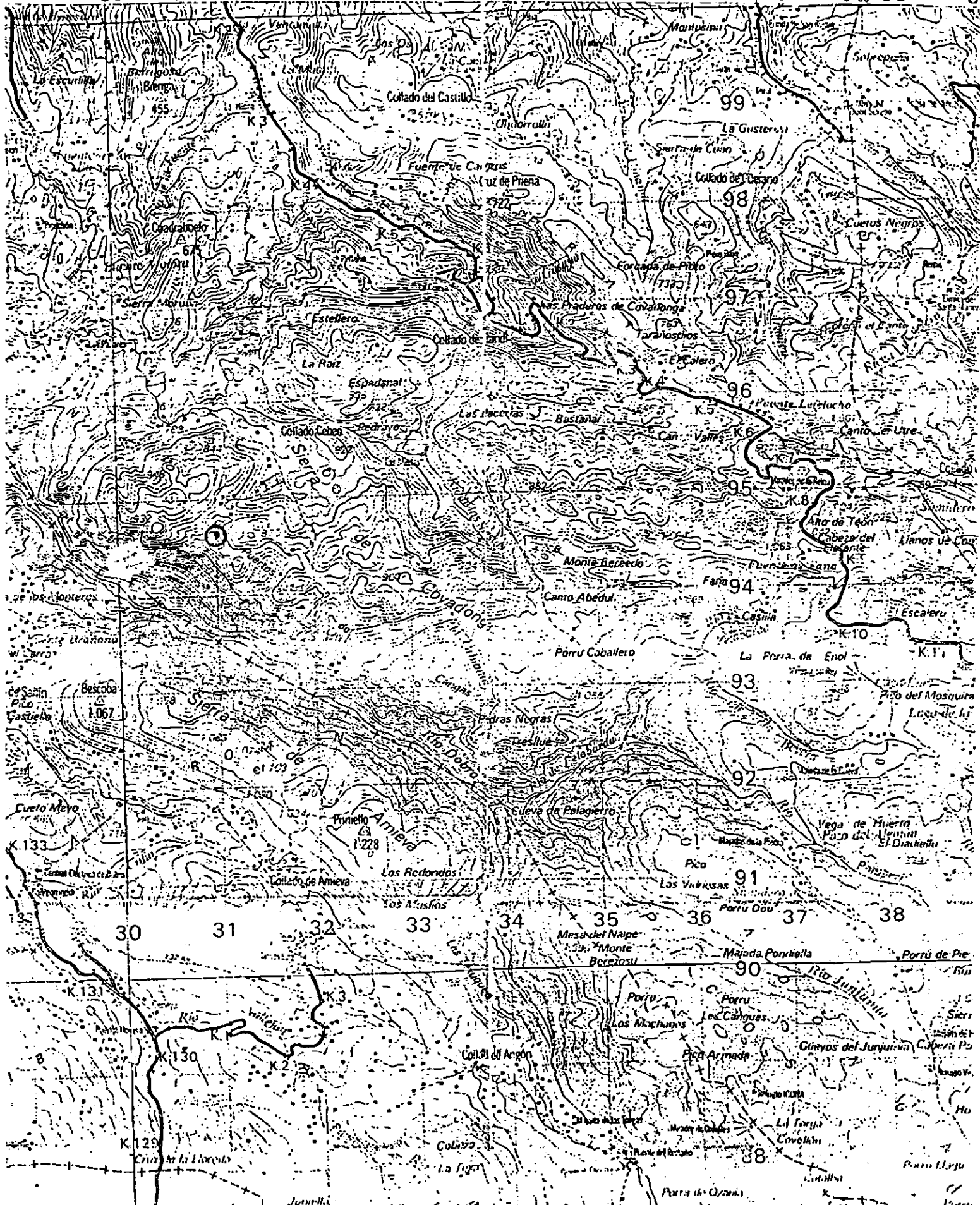




SERVICIO GEOGRAFICO DEL EJERCITO

1 KM SOTO DE CANGAS 1 KM MESTAS DE CON 1 KM

29 30 31 32 33 34 35 36 37 38 39



30 31 32 33 34 35 36 37 38

CUEVAS DEL SIDRON

(VALLOBAL - PILOÑA)

AÑO 1.997

C. D. MEFISTO - ASTURIAS

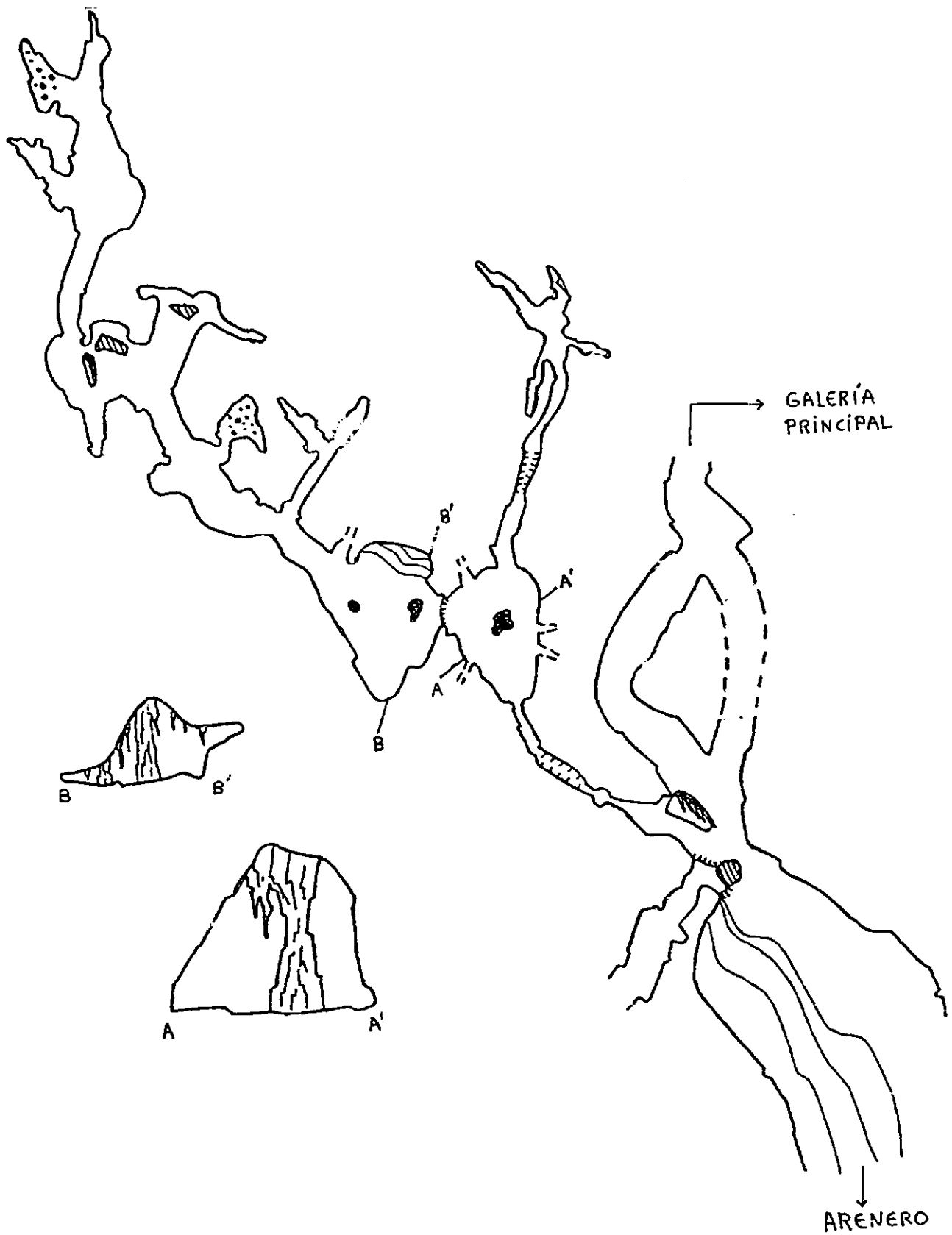
Cueva del Sidrón (Vallobal - Piloña):

Durante el año 1.997 hemos continuado las exploraciones en la cueva del Sidrón, topografiando una nueva galería de 186 m. de longitud que aumenta el desarrollo total de la cavidad a 3.226 metros.

La nueva galería explorada se encuentra nada más pasar el 'Arenero' en dirección a la 'Tumba'. Su acceso es un pequeño agujero situado a la izquierda y unos metros por encima del nivel del suelo; después de recorrer una pequeña y estrecha galería durante 20 metros aproximadamente, accedemos a una sala con una columna estalagmítica en su centro. En la sala existen varias continuaciones, algunas de ellas inexploradas hasta el momento.

Desde la sala y en dirección Oeste parte una estrecha y baja galería de 40 metros de longitud que termina en una pequeña sala ascendente.

En el lateral sur de la sala de la columna, una colada ascendente con mucho barro nos da acceso a una galería amplia y con algunas formaciones que finaliza a los 60 metros; de esta galería parten varias gateras que finalizan a los pocos metros.



Cueva del Sidrón
Galería - 97